



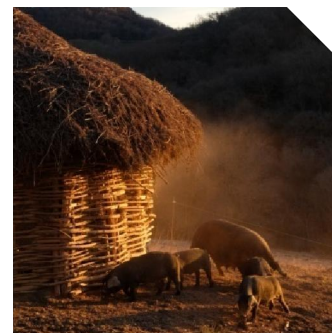
Membre du réseau  Afac Agroforesteries

La semaine de la Trogne



vendredi 25 novembre 2022

Circuit de Découverte des Trognes, de leurs divers Rôles, Conduites et Usages entre Béarn et Pays Basque



- **Les trognes, un enjeu de conservation de la biodiversité** : comment et pourquoi maintenir de vieilles trognes au sein d'un boisement (64230 UZEIN)
- **Les trognes, alliées du maraicher** : maintien des berges, protection des serres et des cultures, refuge des auxiliaires de cultures, production de bois de chauffage et BRF. Mais une gestion non sans contraintes techniques (64290 LASSEUBE)
- **Les trognes, enclos à bétails** : le plessage et « trognage » des haies bocagères vives, une pratique paysanne, répertoriée au patrimoine culturel immatériel de France, consistant à créer des clôtures végétales vivantes et productives (64570 LANNE en BARETOUS)
- **Les trognes, formidable ressources inépuisables de matières premières diversifiées** : confection d'objets en vannerie, d'outils, matériaux de construction. (64130 BARCUS)

A destination

des professionnels, des amateurs et curieux de nature

Participation 5 € / personne, limité à 15 personnes maximum

Renseignements et inscriptions (obligatoires)

Paysage de Mares Haies d'Arbres Assistance technique pour la gestion et l'aménagement des espaces ruraux

☎ : 05 47 86 00 08 ; Site : www.pmha-bio.fr



Détail du programme

Circuit effectué en véhicule (75 km, 1 h 30 + visite de site) au travers de paysages authentiques avec de petites balades à pied accompagnées pour découvrir chaque site et leurs différentes thématiques

RDV 8h30 (coordonnée GPS : 43.379218 ; - 0.442959)

Parking de la zone humide du lac d'Uzein (face au Sentier de découverte cf. plan plus bas) pour ensuite covoiter jusqu'au site

- **Les trognes, un enjeu de conservation de la biodiversité**

Dans les environs de Pau, (boisement de la zone humide du lac d'Uzein - 64230 UZEIN)

- Visite d'un ancien verger pâturé de Chênes têtards séculaires abandonné et redevenu forêt de puis 80 ans
- Etude sur le terrain de questions de biologie végétale, d'écosystème forestier et de biodiversité associée aux vieilles trognes ainsi que du mode opératoire pour leur maintien.

Ce site géré par le Conservatoire d'Espace Naturel pour principalement la conservation d'un coléoptère saproxilophage menacé (le Pique-prune), en faveur du quel, « Paysage de Mares Haies d'Arbres » (PMHA) à réalisé le diagnostic et préconisations d'interventions pour le maintien des vieux arbres aux multiples cavités, habitats de cet espèce prioritaire tout en considèrent l'ensemble de l'écosystème forestier. La réalisation des travaux également confiée à PMHA sont en cours depuis 5 ans.

- **Les trognes, alliées du maraicher :**

À Lasseube (64290) Parcelle de maraichage entouré d'alignements de trognes, plantées sur les berges de fossé et rivière.

Découverte du rôle des systèmes racinaires et les enjeux d'une conduite des arbres en têtard pour le maintien des berges, le paysan fera part de ses intérêts en lien avec son métier et des contraintes techniques rencontrées dans cette situation.

12 h 30 - Pose déjeuner, repas tiré du sac

13 h 30 RDV coordonnée GPS : 43.113293 ; - 0.759819

Parking face à la mairie de Lanne en Barétous (64570) pour les personnes ne participant qu'à l'après-midi

- **Les trognes, enclos à bétails**

À Lanne en Barétous (64570), au cœur d'un paysage authentique de bocage de Prairies de fauche et de pâture enclose par des haies anciennement plessées aujourd'hui en cour de restauration.

Découverte de vestiges remarquables de vieilles trognes plessées et des techniques de reprise d'entretien, de création et de conduite de nouvelles plesses.

- **Les trognes, formidable ressources inépuisables de matières premières**

À Barcus (64130), découverte avec les fermiers de multiples trognes (plessées, basse pâturées, hautes aux divers cycles de tailles) au sein de zone humides et de landes sèches. Des trognes d'espèces variées, conduites pour répondre aux divers besoins de cette ferme traditionnelle (agroforestière en polyculture-élevage), pour la production de fourrage, de bois de feu, la confection de panier de récolte et d'outils ou encore de bois de construction.

17 h 00 Fin

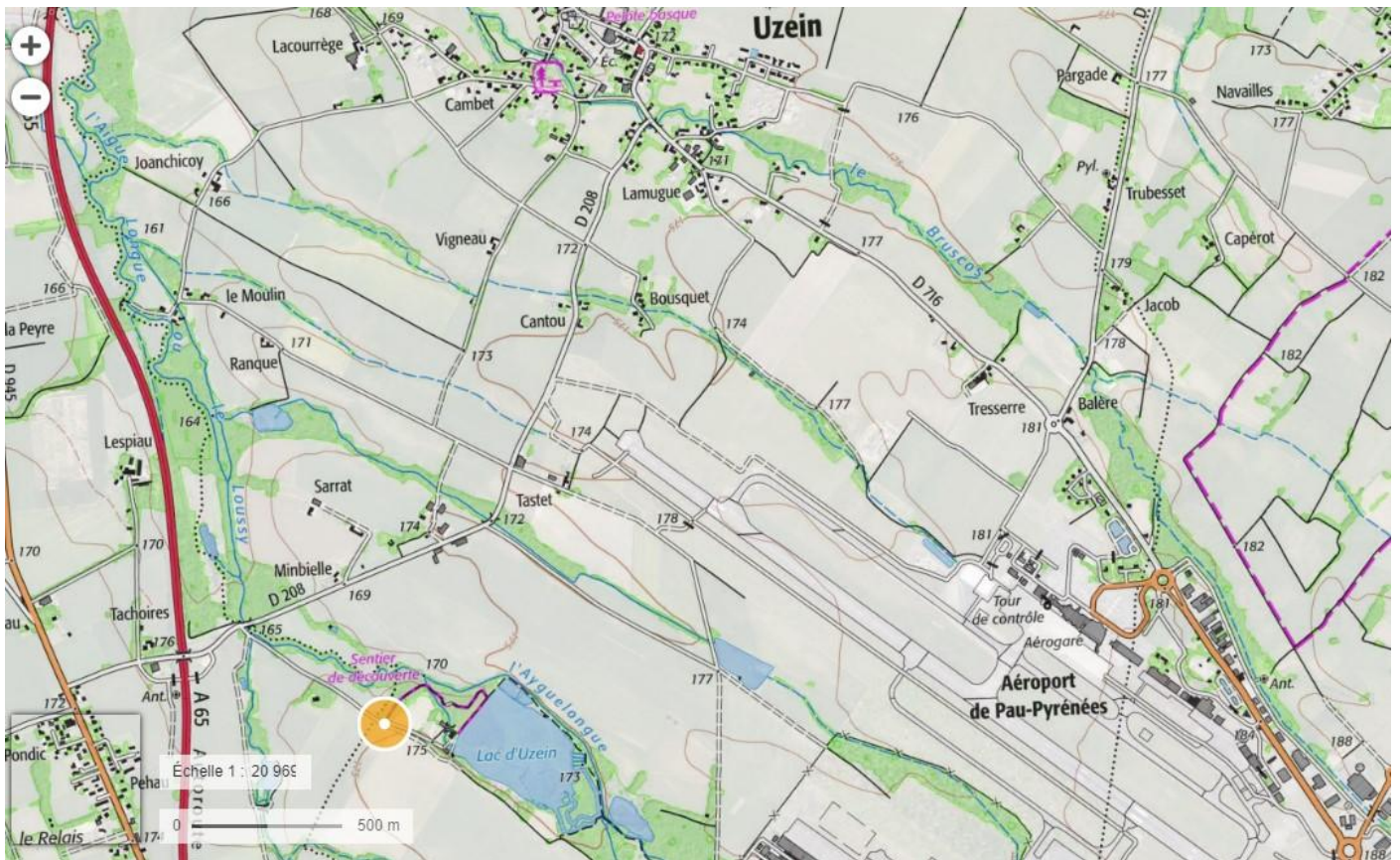


Paysage de Mares Haies d'Arbres Assistance technique pour la gestion et l'aménagement des espaces ruraux

n° SIRET : 538 160 367 00024 ; Prestataire de formation : n° de déclaration d'activité DRTEFP - 75640430564

Agrément « Prescripteur BCAE7 » (Bonnes Conditions Agricoles et Environnementales) pour le déplacement de haies

plan RDV 8h30 le vendredi 25 novembre 2022



tél (en cas de problème uniquement le jour du RDV) Jaime JIMENEZ : 06 47 86 00 08

Possibilité d'ébergement à Lanne en Barétous à la Maison Mariposa en yourte ou chambre d'hôte.
Contacter Isabelle au 06.10.86.27.25 - laposadamariposa@gmail.com